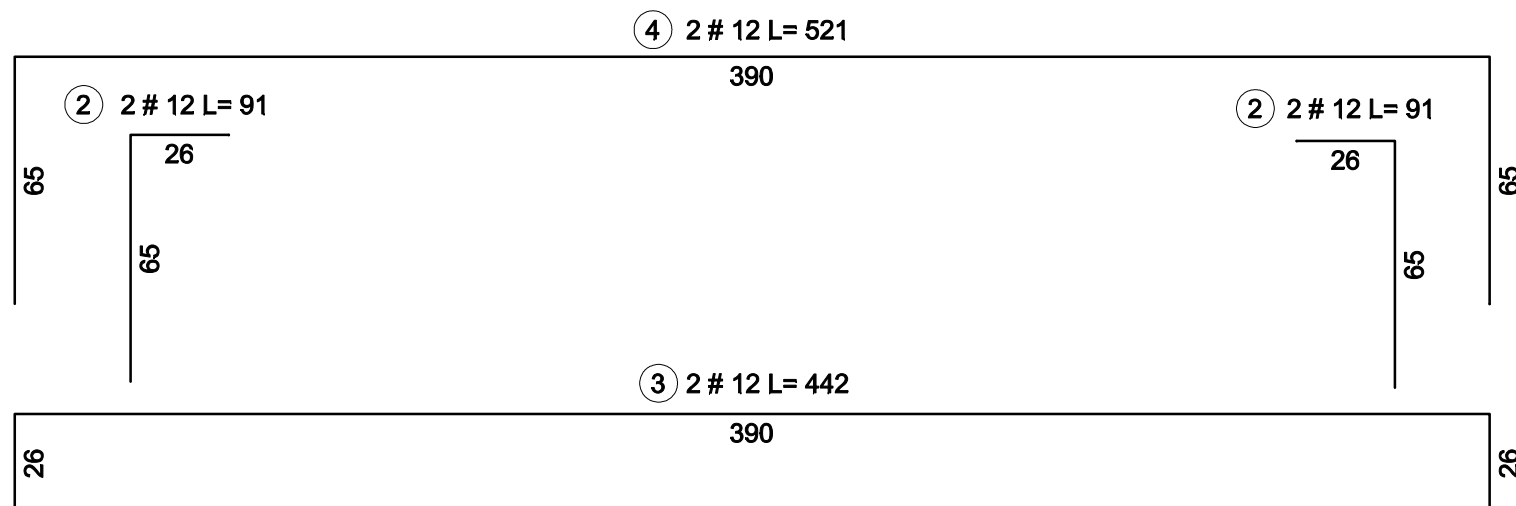
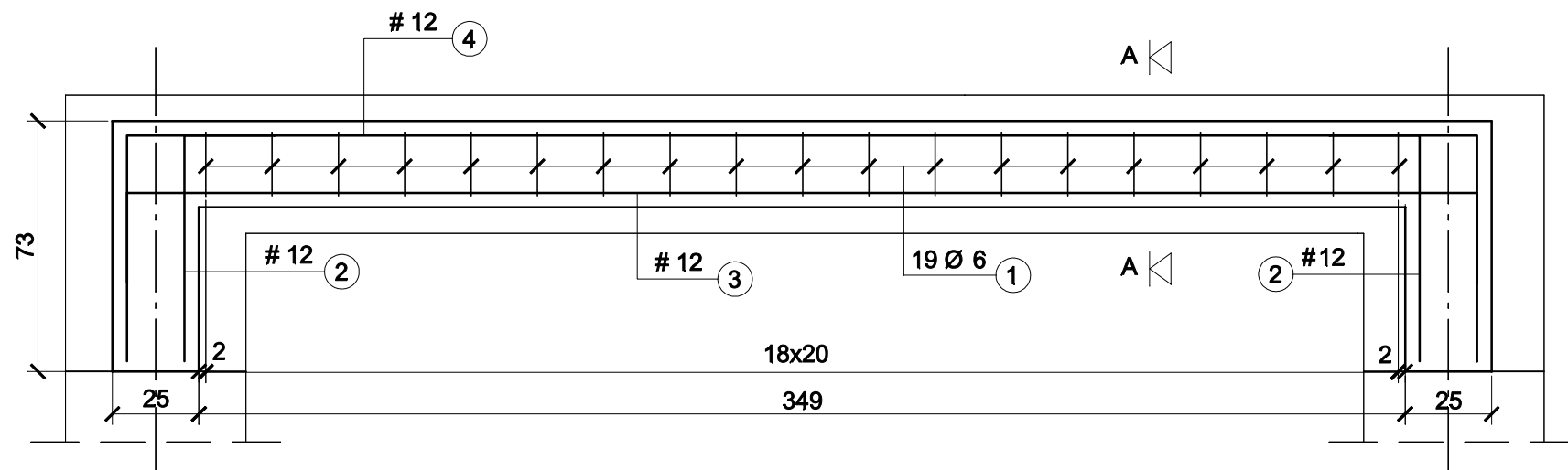


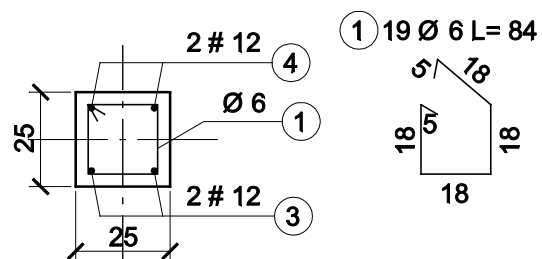
Widok

skala 1:20



Przekrój A-A

skala 1:20



WYKAZ STALI ZBROJENIOWEJ

Nr	Średnica [mm]		Długość [cm]	Ilość [szt.]	Długość całkowita [m]	
	Ø	#			St3S	RB500W
					Ø6	#12
1	6		84	19	15.96	
2		12	91	4		3.64
3		12	442	2		8.84
4		12	521	2		10.42
Długość ogółem [m]					15.96	22.90
Masa jednostkowa [kg/m]					0.222	0.888
Masa ogółem [kg]					3.54	20.34
Masa razem [kg]					23.88	

BETON KONSTRUKCYJNY: B25

STAL ZBROJENIOWA: St3S RB500W

OTULINA: 3cm

PROJEKT BUDOWLANO-WYKONAWCZY			
AAG s.c. AnArchi Group s.c. ul. Chorzowska 64 44-100 Gilwice biuro@a-ag.com.pl www.a-ag.com.pl tel. [032] 331 16 17 fax. [032] 334 71 69	Nazwa zadania: Rewaloryzacja Wzgórza Zamkowego wraz z zabezpieczeniem i odtworzeniem elementów zabytkowych w Będzinie przy ulicach: Góra Zamkowa, Modrzejowska, Zamkowa, al. H. Kołtąja, Podzamcze; na działkach nr 1/1, 2/1, 52, 57, 58/1, 58/2, 60/1, 60/2, 116, 117/1, 117/2, 165, 168, 151, 197, 199, 119/2, 198, 120	Główny projektant: mgr inż. Marian Sokołowski uprawnienia budowlane do projektowania w specjalności konstrukcyjno-budowlanej nr 663/83	Numer projektu: AAG/09/0024
	Inwestycja: Rewaloryzacja Wzgórza Zamkowego wraz z zabezpieczeniem i odtworzeniem elementów zabytkowych w Będzinie w ramach projektu subregionalnego pn.: "Zachowanie dziedzictwa kulturowego i osiągnięć kulturalnych Zagłębia".	Inwestor: Gmina Będzin 42 - 600 Będzin ul. 11 Listopada 20	konstruktor sprawdzający inż. Michał Grabarczyk Uprawnienia budowlane w specjalności konstrukcyjno-budowlanej nr SLK/0495/PWOK/04
Koordynacja proj.: mgr inż. arch. Konrad Odziomek inż. arch. Agata Bobowska	Tytuł rysunku: Punkty magiczne – ramki żelbetowe	Skala rysunku: 1.20	Numer rysunku: k-10

Wszelkie niezgodności i nieścisłości pisemnie uzgodnić z projektantem; wymiary i rzędne sprawdzić na budowie